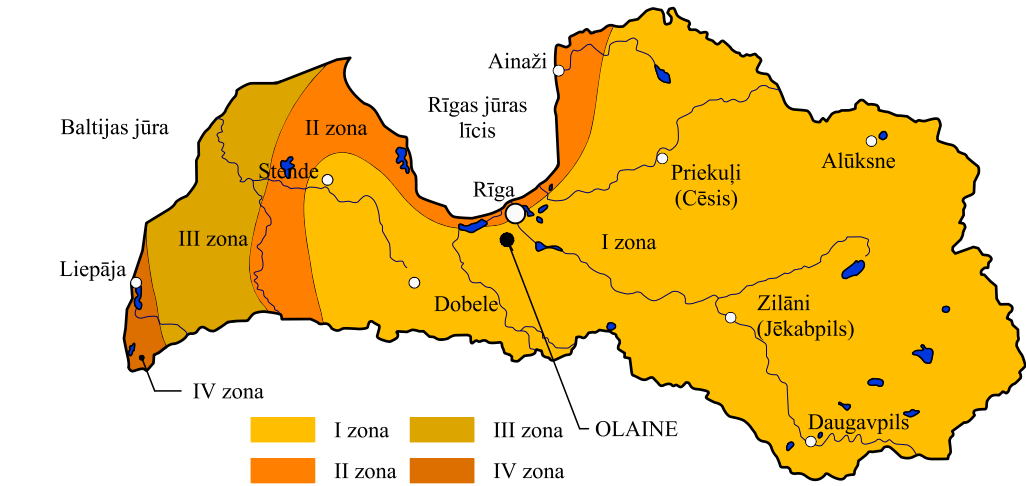


AR daļas rasējumu saraksts

Nr.p.k.	Nosaukums	Lapa
1.	VISPĀRĪGIE RĀDĪTĀJI, DAĻAS RASĒJUMU SARAKSTS	AR-01
2.	ĒKAS DEMONTĀŽA SHĒMA	AR-02
3.	ĒKAS PAGRABSTĀVA PLĀNS ĒKAS COKOLA PLĀNS	AR-03
4.	ĒKAS PIRMĀ STĀVA PLĀNS ĒKAS OTRĀ STĀVA PLĀNS	AR-04
5.	ĒKAS TREŠĀ STĀVA PLĀNS ĒKAS CETURTĀ STĀVA PLĀNS	AR-05
6.	ĒKAS PIEKTĀ STĀVA PLĀNS ĒKAS BĒŅIŅU PLĀNS	AR-06
7.	ĒKAS JUMTA PLĀNS AILU UN DURVJU SPECIFIKĀCIJA	AR-07
8.	ĒKAS FASĀDES	AR-08
9.	KONSTRUKTĪVO RISINĀJUMU MEZGLS NR. 1	AR-09
10.	KONSTRUKTĪVO RISINĀJUMU MEZGLS NR. 2	AR-10
11.	KONSTRUKTĪVO RISINĀJUMU MEZGLS NR. 3	AR-11
12.	KONSTRUKTĪVO RISINĀJUMU MEZGLS NR. 4	AR-12
13.	KONSTRUKTĪVO RISINĀJUMU MEZGLS NR. 5	AR-13
14.	KONSTRUKTĪVO RISINĀJUMU MEZGLS NR. 6	AR-14
15.	KONSTRUKTĪVO RISINĀJUMU MEZGLS NR. 7	AR-15
16.	KONSTRUKTĪVO RISINĀJUMU MEZGLS NR. 8	AR-16
17.	KONSTRUKTĪVO RISINĀJUMU MEZGLS NR. 9	AR-17
18.	KONSTRUKTĪVO RISINĀJUMU MEZGLS NR. 10	AR-18

Latvijas teritorijas iedalījums pēc vēja spiediena.

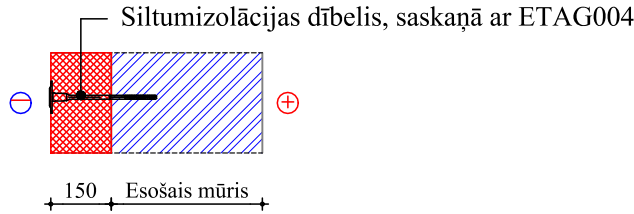


Latvijas teritorijas iedalījums pēc vēja spiediena, kas iespējams reizi piecos gados (kg/m²)

Nr.p.k.	Zona	Maksimālais vāja ātrums, kas iespējams reizi							Vēja spiediens (kg/m²)
		Gadā	5 gados	10 gados	15 gados	20 gados	25 gados	50 gados	
1	I	17	20	21	22	22	23	24	<28

Dībeļu skaita noteikšana siltināšanas sistēmās ETICS Sakret MW

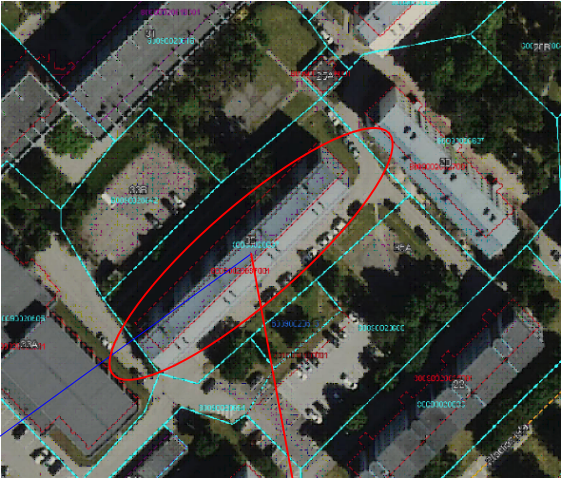
Vēja zona (izolācija MW)	Nepieciešamais dībeļu skaits (slodze uz atraušanu no pamatnes) Izolācijas plākšņu izmēri (mm) 600x1200					Dībeļu izvietojuma shēma
	1m²	Plākšnes plaknē	Plākšņu šuvēs	Plaknē, 2 m no stūra	Plākšņu šuvēs līdz 2 m no stūra	
I	6	2	4	2	5	



Kopējie apzīmējumi.

- M-1 Sienas mezgla marka
- +8.195 Augstuma atzīme fasādēs
- L1 D1 Logu ,durvju apzīmējums
- Fasādes siltumizolācija
- Cokola siltumizolācija

Novietnes shēma



Ēkas novietne Zemgales iela 35



VISPĀRĒJĀS PIEZĪMES UN NORĀDĪJUMI

Projektos, kurus līdzfinansē Eiropas Savienība, valsts vai pašvaldība, ārējo sienu apmesto fasāžu projektu risinājumus izstrādā atbilstoši Eiropas tehniskajiem apstiprinājumiem, kas izdoti pamatojoties uz Eiropas tehnisko apstiprinājumu vadlīnijām ārējām daudzslāņu siltumizolācijas sistēmām ETAG 004.

- Par nosacīto atzīmi 0.000 pieņemts esošais cokola līmenis.
- Izmēri plānā doti milimetros augstuma atzīmes metros, ja nav norādītas citas mērvienības.
- Galvenā būvuzņēmēja pienākums, pirms būvdarbu uzsākšanas, ir savlaicīgi un pilnībā iepazīties ar visu projekta dokumentāciju, kā arī noskaidrot visus neskaidros vai nesaprstos jautājumus.
- Pēc fasāžu siltināšanas vēdināšanas kanālus nosegt ar skārda uzjumteniem.
- Visus izmērus un mērkēdes, pirms konkrēto būvdarbu uzsākšanas vai pasūtījuma izdarīšanas, pārbaudīt. Izmērus nenolasīt pēc mēroga. Šaubu gadījumā konsultēties ar būvprojekta autoru.
- Visas atkāpes no projekta risinājumiem, kā arī no tā izrietošās mezglu un risinājumu papildus detalizācijas izstrādā uzņēmējs savlaicīgi, pirms darbu uzsākšanas vai pasūtījumu izdarīšanas, saskaņojot ar projekta autoru.
- Būvobjekta konstrukcijas, iekārtas, materiālus, apdari, teritoriju un citas daļas veidot tā, lai tiktu panākta būves atbilstība normatīvajiem aktiem un nodrošināta objekta droša un ērta ekspluatācija.
- Mezglu un detaļu izgatavošana, kuru detalizācija nav dota projektā, veicama saskaņā ar izgatavotāja norādījumiem un standartshēmām, kā arī normatīvu prasībām.
- Maināmiem logiem paredzēt logu daļījumu un vērtņu vēršanos tādu, kāds tas ir pareiz.
- Būvuzņēmējs ir atbildīgs par darbu veikšanas projekta izstrādāšanu specializētajiem darbu veidiem, kas tiek pielietoti būvē.

B			
A	RASĒJUMU SARAKSTS	V.ČAIKOVA	12.05.2025
KODS	IZMAIŅAS	IZMAIŅAS VEICA	DATUMS
CAD RASĒJUMĀ AR ROKU VEIKTAS IZMAIŅAS IR SPĒKĀ, JA APLIECINĀTAS AR BŪVPROJEKTA VADĪTĀJA PARAKSTU			
PROJEKTĒTĀJS: Cērkazi-G Profesionalitāte un kvalitāte Reģ. Nr.43603063747, Ropažu iela 14A-52, Rīga, LV-1039 A/S Swedbanka, Konts: LV86HABA0551038093376			
BŪVNICĪBAS IEROSINĀTĀJS: AS "OLAINES ŪDENS UN SILTUMS", Reg.Nr. 50003182001, Kūdras iela 27, Olaine, LV-2114		PASŪTIUMA NR.: 3.18.7-EG-3-1	
BŪVPROJEKTA NOSAUKUMS: ENERGOEFEKTIVITĀTES PAAUGSTINĀŠANA DAUDZDZĪVOKĻU DZĪVOJAMAI ĒKAI ZEMGALES IELA 35, OLAINE, OLAINES NOV.		FAILA NOS.: analogs rasējuma Nr.	
OBJEKTA ADRESE: ZEMGALES IELA 35, OLAINE, OLAINES NOV. KADASTRA NR. 8009 002 0637 001		ARHĪVA NR.: -	
RASĒJUMA NOSAUKUMS: VISPĀRĪGIE RĀDĪTĀJI DAĻAS RASĒJUMU SARAKSTS		STADIJA: PASKAIDROJUMA RAKSTS	
DAĻAS VAD.:		DATUMS:	
IZSTRĀDĀJA:		MEROGS:	
I. LĀČAUNIECE		01.12.2025	
V.ČAIKOVA		01.12.2025	
		1:100	
		DALĀ RAS. NR. LAPAS NR.	
		AR-01	